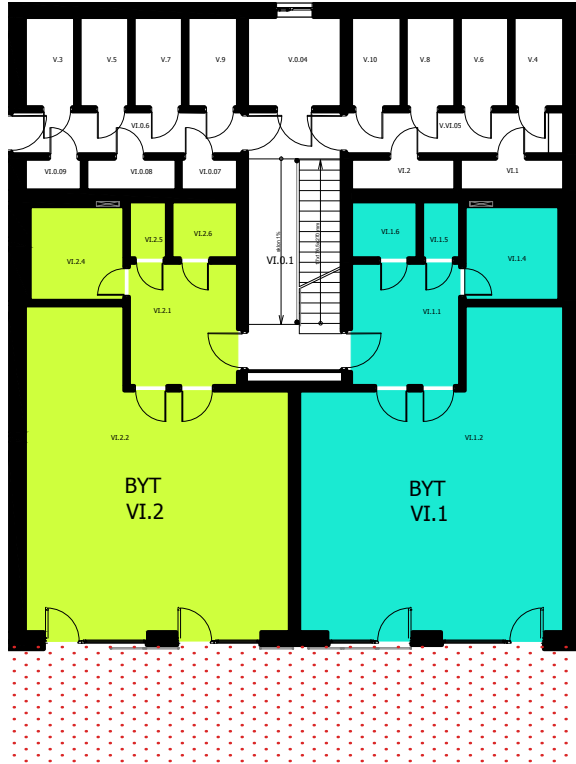


BYTOVÝ DŮM VI.

Dolní Počernice - V Čenku - I.etapa

1.NP

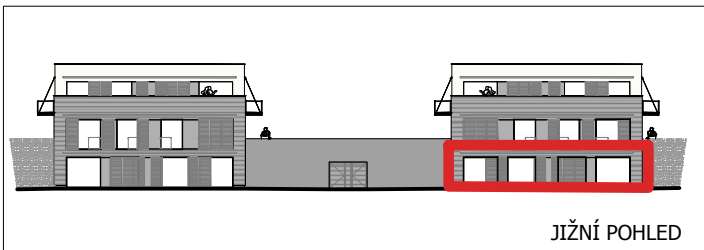


	Název	Plocha(m ²)
BYT VI.1	1+kk	71,27
VI.1	ZAHRAHA (právo užívání)	120,43
VI.1	SKLEP BYTU VI.1	2,20

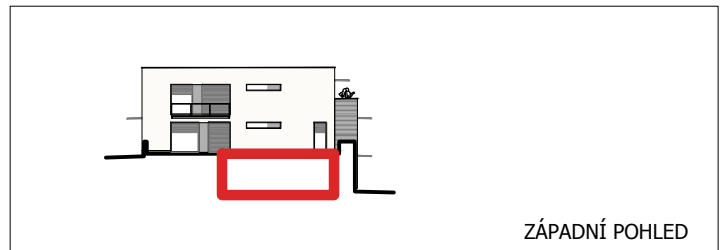
BYT VI.2	1+kk	71,27
VI.2	SKLEP BYTU VI.2	2,20
VI.2	ZAHRAHA (právo užívání)	239,63

M 1:200

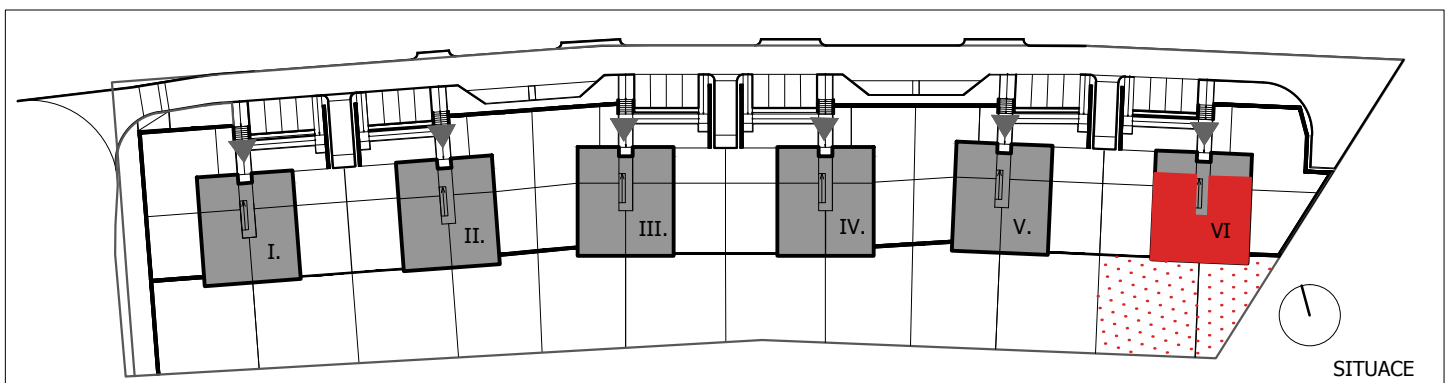
0m 5m



JIŽNÍ POHLED



ZÁPADNÍ POHLED



SITUACE