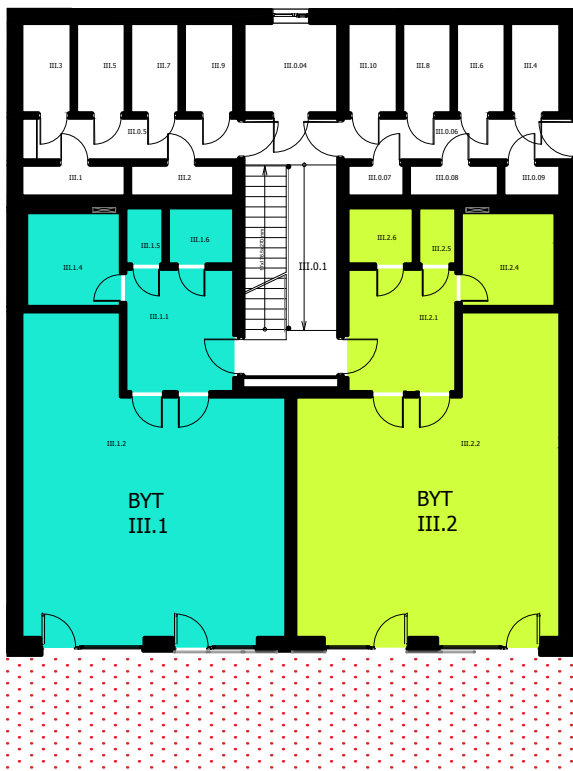


BYTOVÝ DŮM III.

Dolní Počernice - V Čeňku - I.etapa

1.NP



	Název	Plocha(m2)
BYT III.1	1+kk	71,27
III.1	ZAHRADA (právo užívání)	204,93
III.1	SKLEP BYTU III.1	2,20

BYT III.2	1+kk	71,27
III.2	ZAHRADA (právo užívání)	223,19
III.2	SKLEP BYTU III.2	2,20

M 1:200

0m 5m

